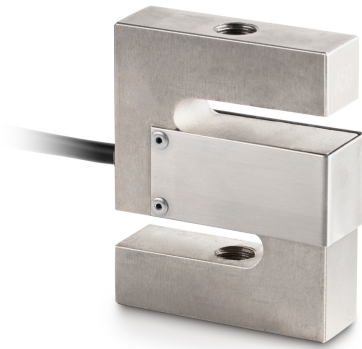


KERN CS 1000-3Q1

KERN

6-Leiter "S"-Messzelle aus vernickeltem Stahl für Kraft- und Massemessung



Kraftrichtungen	Zug Druck
-----------------	--------------

Zulassung

CE Zeichen	✓
------------	---

Bauform

Bauform	S-Zelle
Abmessungen (B×T×H)	80×62,1×19 mm
Material	Stahl, vernickelt
Kabellänge	5 m
Montage - Krafteinleitung	Gewindebohrung M 12
Montage - Kraftausleitung	Gewindebohrung M 12

Funktionen

IP-Schutz - Kompletgerät	IP67
--------------------------	------

Umgebungsbedingungen

Umgebungstemperatur [Min] (°C)	-10 °C
Umgebungstemperatur [Max] (°C)	40 °C
Lagertemperatur [Min]	-30 °C
Lagertemperatur [Max]	70 °C

Verpackung & Versand

Lieferzeit	1 d
Abmessungen Verpackung (B×T×H)	250×155×60 mm
Nettogewicht	0,78 kg
Versandart	Paketdienst
Nettogewicht ca.	0,80 kg
Bruttogewicht ca.	1,00 kg
Versandgewicht	0,966 kg

Dienstleistungen

Artikelnummer für Werkskalibrierung (Zugkraft)	961-164V
Artikelnummer für Werkskalibrierung (Zugkraft/ Druckkraft)	961-364V

Kategorie

Marke	Sauter
Produktkategorie	Messzelle
Produktgruppe	Wäge-/Kraftmesszelle
Produktfamilie	CS Q1

Messsystem

Wägebereich [Max]	1000 kg
Wägezellen-Verbindung	6-Leiter
Wägezelle OIML-Klasse	C3
Wägezelle - Auflösung (eichfähig)	3000 e
Wägezelle - Kennwert - Nominal	2 mV/V
Wägezelle - Kennwert - Varianz	0,002 mV/V
Wägezelle - Y-Wert	10000
Wägezelle - Kombiniertes Fehler	0,017%
Wägezelle - Totlast [Min] (%)	0%
Messanwendungen	Kraft Masse
Wägezelle - Eingangswiderstand - Nominal	400 Ω
Wägezelle - Ausgangswiderstand - nominal	350 Ω
Wägezelle - Isolationswiderstand - [Min]	5000 MΩ
Wägezelle - Empfohlene Versorgungsspannung [Min]	10 V
Wägezelle - Empfohlene Versorgungsspannung [Max]	15 V
Wägezelle - Eingangswiderstand - Varianz	20 Ω
Wägezelle - Ausgangswiderstand - Varianz	3 Ω
Messbereich Kraft [Max] (N)	10 kN

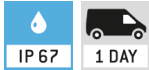
KERN CS 1000-3Q1



6-Leiter "S"-Messzelle aus vernickeltem Stahl für Kraft- und Massemessung

Piktogramme

STANDARD



OPTION

